

PARA EL CONTRATISTA

CUANDO INSTALE SELLADOR SOBRE JUNTAS DE REVESTIMIENTO O JUNTAS DE PELAR Y PEGAR, EL SELLADOR DEBE TENER 1/8 "DE ESPESOR X 1" DE ANCHO (MÍNIMO).



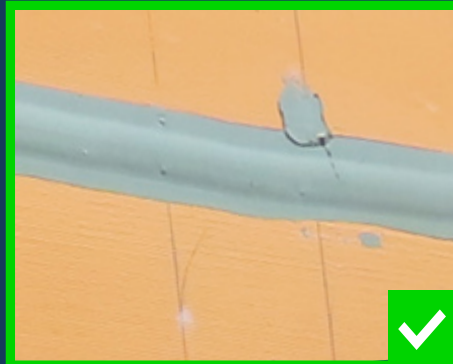
NUNCA INSTALE SELLADOR SOBRE LA BOCA DE UN PEZ ... SIEMPRE CORTE LA JUNTA Y ENROLLE Y SELLE ADECUADAMENTE



ASEGÚRESE DE NO QUITAR EL SELLADOR CUANDO LO INSTALEMOS PERPENDICULARMENTE



NO CREE UNA REPISA



POR COREY ZUSSMAN DE PEPPER CONSTRUCTION

air barrier
abaa
association of
america